

令和4年度

ひきこもり相談会

～ ご家族だけで悩んでいませんか？ ～

【日時】 ※事前にご予約が必要です

第1回：令和4年8月3日（水）10時～16時

第2回：令和5年1月 ※講演会と相談会を予定

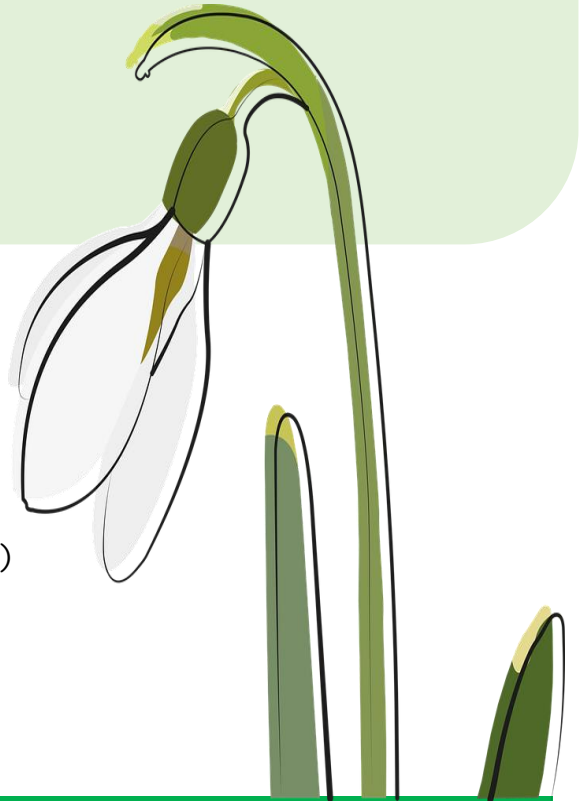
【場所】 下野市役所 社会福祉課（9番窓口）

※個別に相談室をご用意します

【料金】 無料

【対象】 下野市在住の方

- 「ひきこもり」とは、様々な理由から仕事や学校に行くことができず、ご家族以外との関わりをほとんど持たずに、家にこもっている状態をいいます。
- この相談会は、以下の機関と共催です。
 - ・若者サポート・ハチドリの会（市民活動補助事業）
 - ・くらし応援センターささえーる（市社会福祉協議会）
 - ・市障がい児者相談支援センター
- 必要に応じて、相談会後も継続して面談等を行います。
- プライバシー（個人情報）には、十分配慮いたします。



「ひきこもり」の状態は、個人によって様々です。
心配事がございましたら、相談会以外でも、お気軽にお問い合わせください。

ご予約・お問い合わせ先

下野市社会福祉課

【電話】 0285-32-8900 【FAX】 0285-32-8601

【メール】 syakaifukushi@city.shimotsuke.lg.jp

メールはこちら

